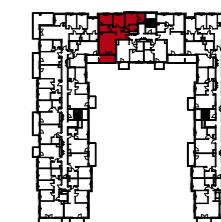


DZIELNICA MIESZKANIOWA
METRO ZACHÓD



| | | | | | | | |
|---------------|---|----|---|---|---|--|--|
| Budynek | G | | | | | | |
| Nr klatki | 1 | 2 | 3 | | | | |
| Piętro | P | 1 | 2 | 3 | 4 | | |
| Nr mieszkania | | 66 | | | | | |

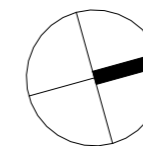
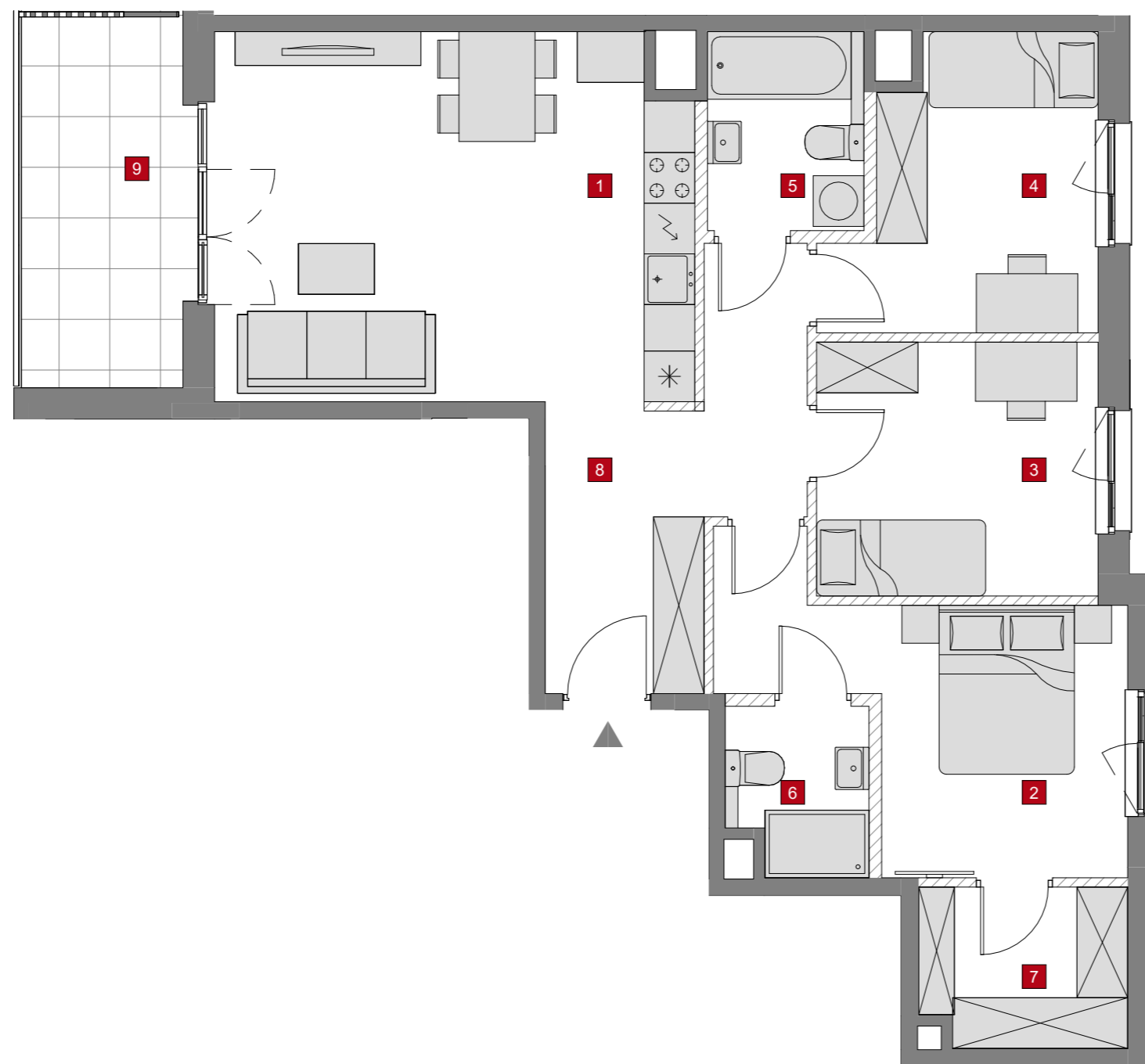
ZESTAWIENIE POMIESZCZEŃ:

| | | |
|----------|------------------------|----------------------|
| 1 | SALON Z ANEKSEM | 24.53 m ² |
| 2 | POKÓJ | 12.50 m ² |
| 3 | POKÓJ | 10.01 m ² |
| 4 | POKÓJ | 9.70 m ² |
| 5 | ŁAZIENKA | 4.36 m ² |
| 6 | ŁAZIENKA | 3.17 m ² |
| 7 | GARDEROBA | 4.56 m ² |
| 8 | HOL | 10.24 m ² |
| | ŚCIANKI DO REARANŻACJI | 3.47 m ² |

POWIERZCHNIA UŻYTKOWA: 79.07

POWIERZCHNIA SPRZEDAŻOWA: 82.54

9 BALKON 8.39 m²



UWAGI:

1. WYMIARY POMIESZCZEŃ, LOKALIZACJĘ PRZYBORÓW SANITARNYCH, ROZMIESZCZENIE PUNKTÓW INSTALACYJNYCH ITP. PODANO ZGODNIE Z PROJEKTEM BUDOWLANYM. MOGA WYSTĄPIĆ NIEWIELKIE RÓŻNICE WYMIARÓW I USYTUOWANIA ELEMENTÓW POWSTAŁE W TRAKCIE REALIZACJI PRAC BUDOWLANYCH. PODANE WYMIARY SĄ WYMIARAMI W ŚWIETLE PIONOWYCH PRZEGRÓD (ŚCIAN) W STANIE SUROWYM.
2. POWIERZCHNIA UŻYTKOWA LOKALU JEST OKREŚLONA NA PODSTAWIE ROZPORZĄDZENIA MINISTRA TRANSPORTU, BUDOWNICTWA I GOSPODARKI MORSKIEJ Z DN. 25.04.2012 R. W SPRAWIE SZCZEGÓLWEGO ZAKRESU I FORMY PROJEKTU BUDOWLANEGO ORAZ Z UWZGLĘDNIENIEM WYTYCZNYCH OKREŚLONYCH W POLSKIEJ NORMIE PN-ISO 9836:1997, M.IN. POWIERZCHNIA UŻYTKOWA JEST OBLICZANA DLA WYMIARÓW LOKALU W STANIE WYKOŃCZONYM, NA POZIOMIE PODŁOGI, NIE LICZĄC LISTEW PRZYPODŁOGOWYCH, PROGÓW ITP., WŁICZANE SĄ DO NIEJ ELEMENTY NADAJĄCE SIĘ DO DEMONTAŻU (TAKIE JAK: RURY, KANAŁY) ORAZ WYRAŻONA JEST W METRACH KWADRATOWYCH Z DOKŁADNOŚCIĄ DO DWÓCH MIEJSC PO PRZECINKU.
3. PRZEDSTAWIONA NA RZUCIE ARANŻACJA MA CHARAKTER PRZYKŁADOWY, UMEBLOWANIE NIE STANOWI WYPOSAŻENIA NABYWANEGO LOKALU.

SKALA: 0 100 200cm

ŚCIANKI DO REARANŻACJI